



**BYMA**

Bolsas y Mercados  
Argentinos

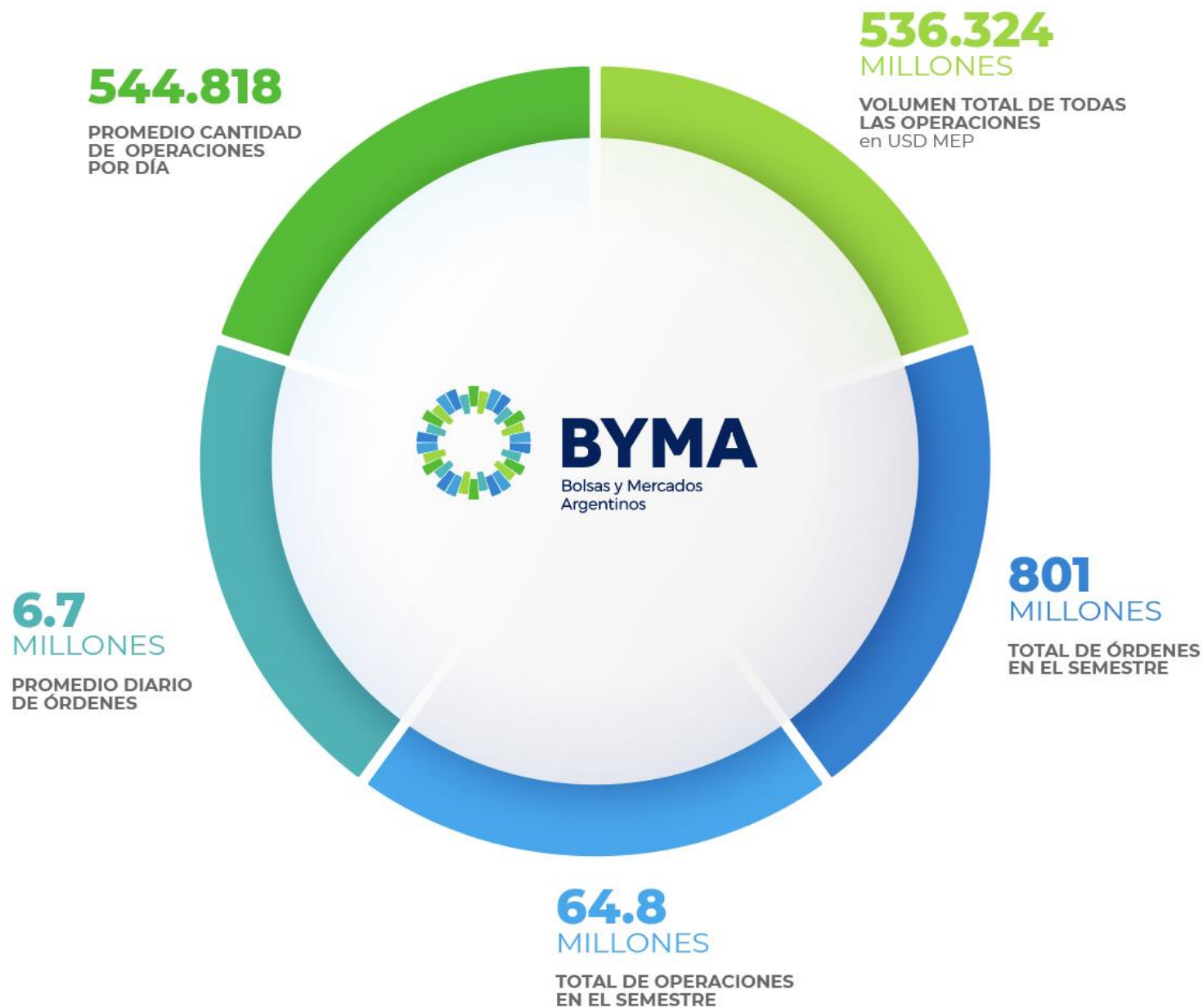
# Crecimiento de Mercado

## 1<sup>er</sup> semestre de **BYMA**

Buenos Aires, agosto 2024

# BYMA en Datos

1er Semestre  
2024



# Caja de Valores en Datos

1<sup>er</sup> Semestre  
2024

**5.575**

EVENTOS  
CORPORATIVOS

**13.101.832**

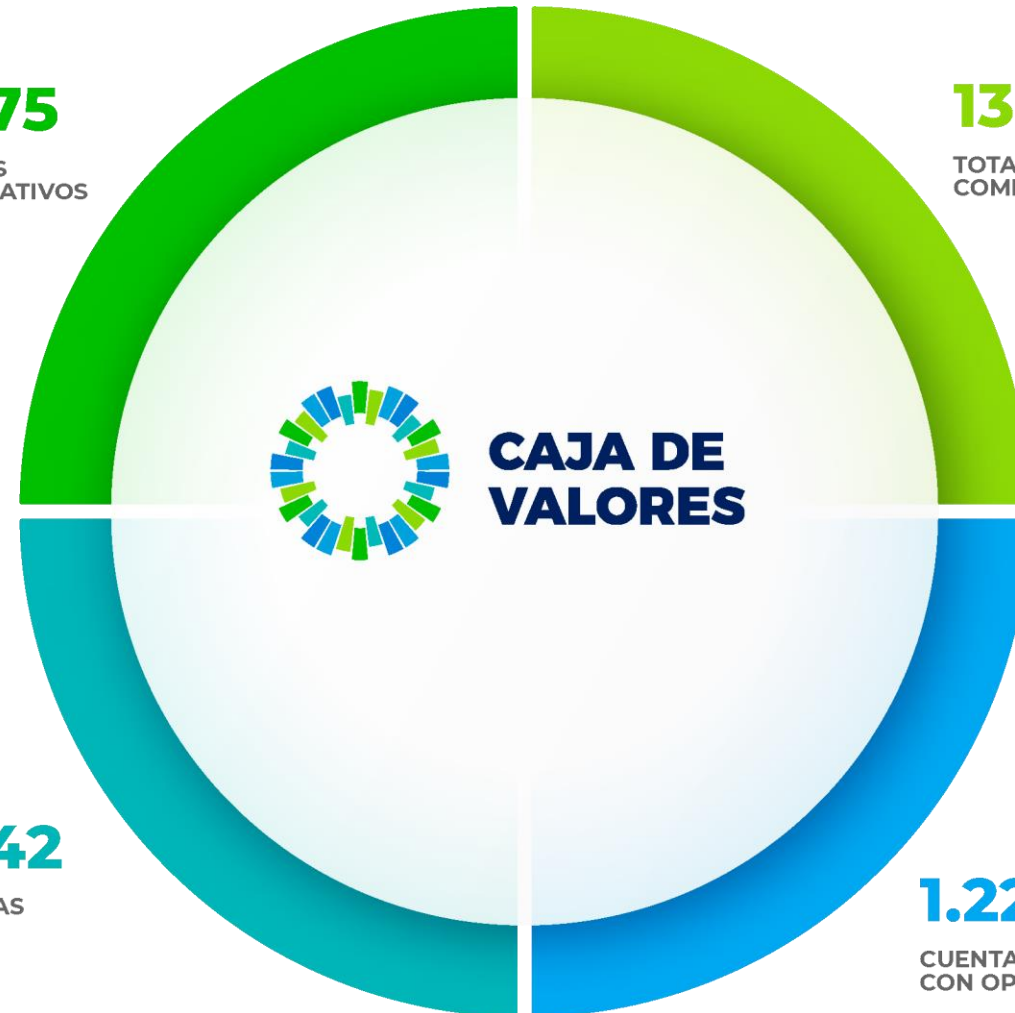
TOTAL DE CUENTAS  
COMITENTES

**2.115.142**

NUEVAS CUENTAS  
COMITENTES

**1.227.381**

CUENTAS COMITENTES  
CON OPERACIONES POR MES



# AUMENTARON LAS CUENTAS ABIERTAS Y LAS CUENTAS CON OPERACIONES

**87%**

es el aumento de cuentas comitentes abiertas al cierre de junio 2024 vs. el total al cierre de diciembre 2023.

**1.2**

millones es el promedio mensual de cuentas comitentes con actividad en enero-junio 2024.

**+186%**

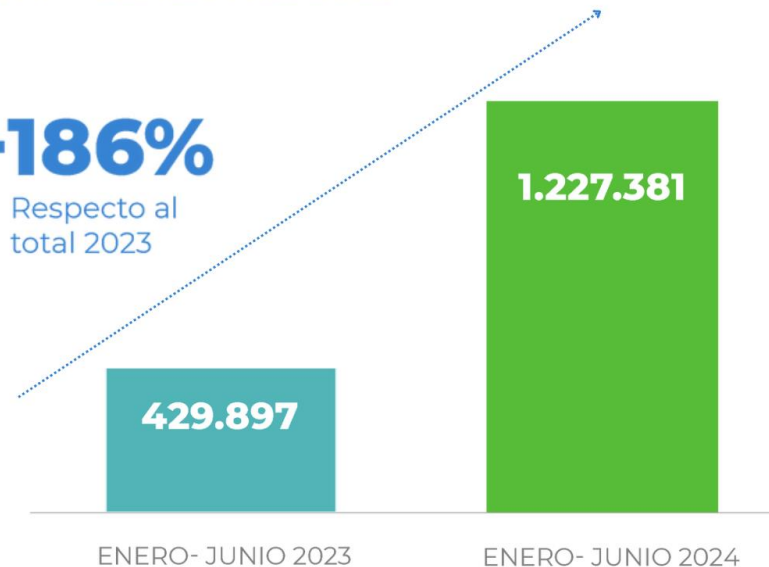
respecto al promedio mensual del primer semestre 2023.

## Cuentas comitentes con operaciones

**1<sup>ER</sup> SEMESTRE 2024 VS. 1<sup>ER</sup> SEMESTRE 2023**

**+186%**

Respecto al total 2023



Powered by **DATOS BYMA**

# CRECIÓ EL VOLUMEN DE OPERACIONES DE TODOS LOS PRODUCTOS

**El total enero-junio 2024 superó los USD 536.324 millones** (expresados en USD MEP).

**91%**

más respecto al volumen del primer semestre 2023.

**85%**

alcanzado el resultado anual total 2023.

## Volumen total de operaciones

2023 vs 2024 expresados en USD MEP

1<sup>ER</sup> SEMESTRE 2024

**536.324**  
MILLONES

1<sup>ER</sup> SEMESTRE 2023

**281.130**  
MILLONES

**+91%**

Respecto 1<sup>ER</sup> semestre 2023

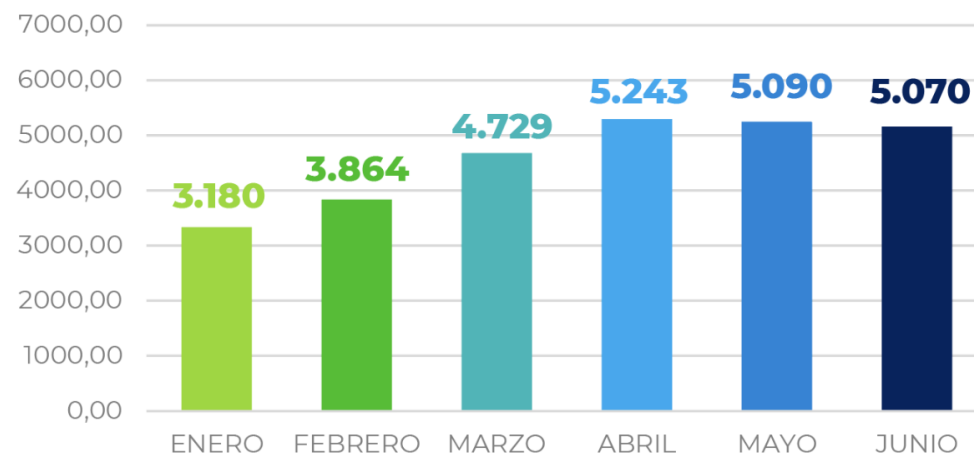


# EL ADTV MANTIENE UNA TENDENCIA CRECIENTE DESDE ENERO

Desde abril se mantiene por encima de USD 5.000 millones (expresados en dólar MEP).

## Volumen diario promedio de negociación

1<sup>ER</sup> SEMESTRE 2024 EXPRESADOS EN MILLONES USD MEP



# CRECIÓ LA PARTICIPACIÓN DE MUJERES EN LA APERTURA DE NUEVAS CUENTAS

Entre las nuevas cuentas del primer semestre:

**62%**

fueron abiertas por varones.

**38%**

abiertas por mujeres.

**+6%**

de participación de mujeres respecto al cierre de 2023: las mujeres representaban el 32%.

## Distribución del total de nuevas cuentas

1<sup>ER</sup> SEMESTRE 2024



**BYMA**  
Bolsas y Mercados  
Argentinos



**+6%**

respecto a 2023

# LA DISTRIBUCIÓN GEOGRÁFICA DE LAS NUEVAS CUENTAS MANTIENE LO REGISTRADO EN 2023

**53%**

corresponde a cuentas de Buenos Aires y Capital Federal.

**47%**

al interior del país.

>> Las provincias que se destacan son **Córdoba, Santa Fe y Mendoza.**

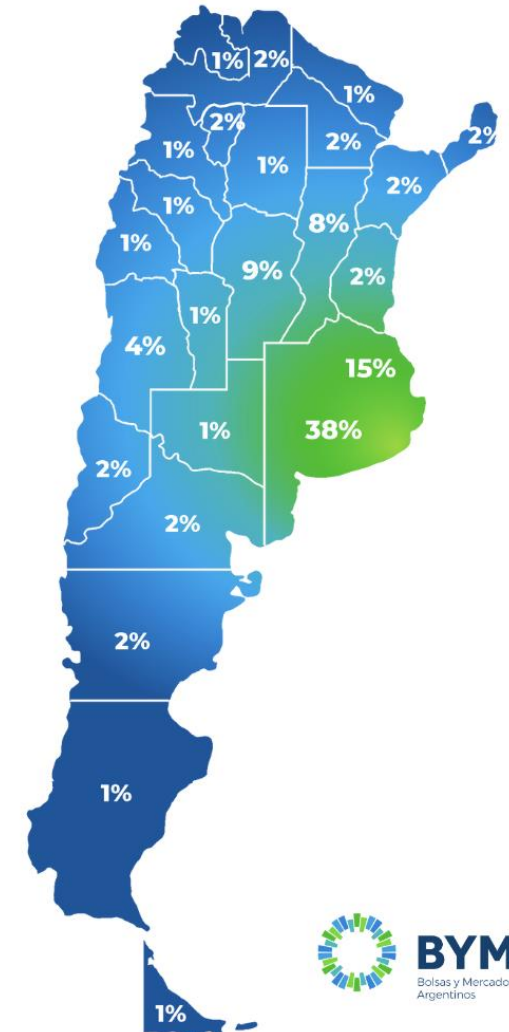
**Más federalismo**  
**Distribución geográfica del total de nuevas cuentas**

**53%**

CUENTAS SON DE BS. AS

**47%**

DEL INTERIOR DEL PAÍS







**BYMA**

Bolsas y Mercados  
Argentinos

**Transformamos  
la inversión  
en trabajo y desarrollo**

[byma.com.ar](http://byma.com.ar)